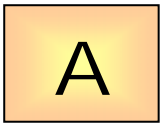


FX のレイヤグループレイヤを FX II でも利用したい

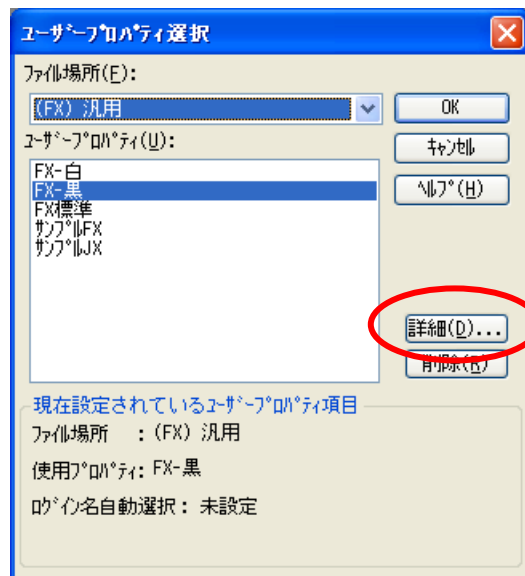


以下に移行手順をご説明いたします。

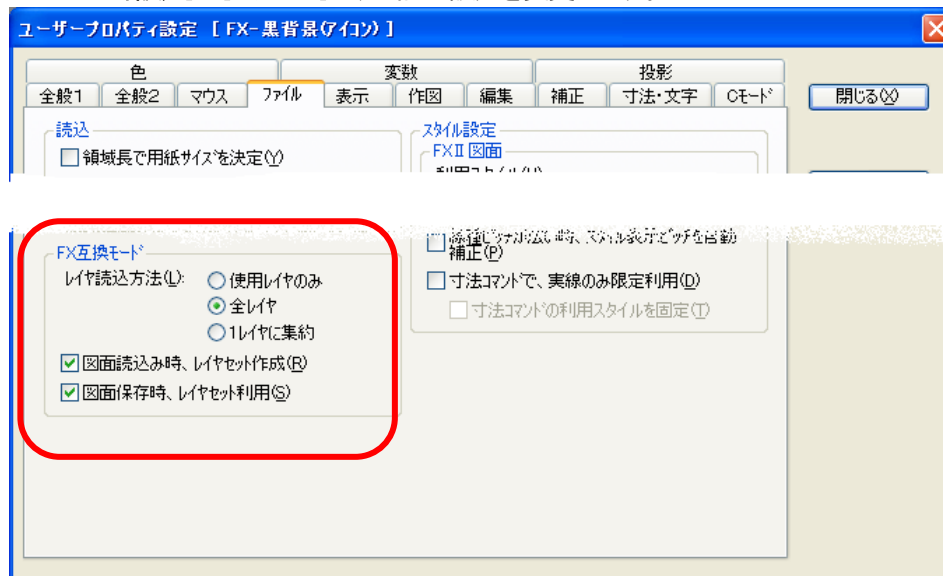
1. ユーザープロパティの設定変更

CADSUPER FXII を起動します。

[ファイル]—[ユーザープロパティ選択]をクリックします。設定されているユーザープロパティが表示されますので、「詳細」をクリックします。



[ユーザープロパティ設定]—[ファイル]で、下記の設定を変更します。

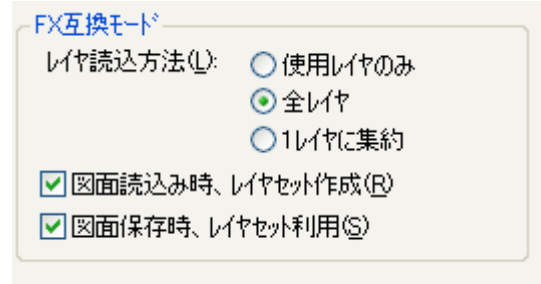


FX レイヤ読み方法は 2 種類の方法がございます。

すべてのレイヤを読み方法(全レイヤ:未使用レイヤも読み)
(標準設定)

[ユーザープロパティ設定]-[ファイル]-[FX 互換モード]

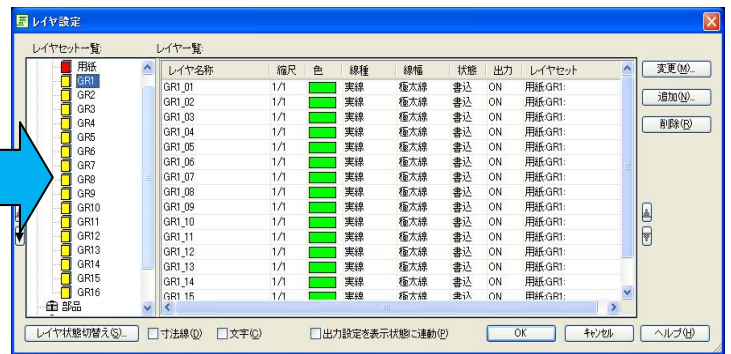
・「レイヤ読み方法 全レイヤ」にチェックを入れます。



FX 画面



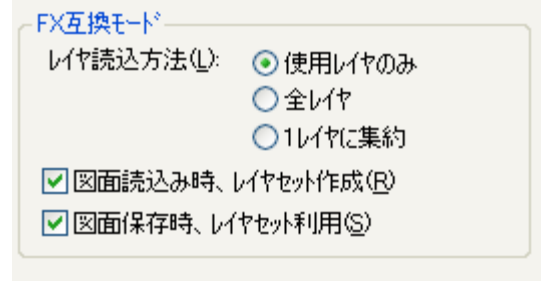
FX II 画面



FX の使用しているレイヤのみを読み方法(使用レイヤのみ:未使用レイヤは読みません)

[ユーザープロパティ設定]-[ファイル]-[FX 互換モード]

・「レイヤ読み方法 使用レイヤのみ」にチェックを入れます。



FX 画面



FX II 画面

